

# Staatliche Hochschule für Musik und Darstellende Kunst Mannheim

## Musterklausur, Pflichtfach Musiktheorie

Name: ..... Vorname: ..... Studiengang .....

1. Bestimmen Sie die Intervalle:

A musical staff with a treble clef and a key signature of one flat (B-flat). It contains six pairs of notes: 1. G4 and B-flat4, 2. C4 and G3, 3. D4 and F4, 4. E4 and C4, 5. F4 and B-flat4, 6. G4 and C5.

6

2. Notieren Sie die Intervalle von den gegebenen Tönen aus aufwärts und abwärts:

A musical staff with a treble clef and a key signature of one flat (B-flat). It contains five pairs of notes: 1. G4 and B-flat4, 2. C4 and G3, 3. D4 and F4, 4. E4 and C4, 5. F4 and B-flat4.

Beispiel:  
große 3

kleine 6

überm. 4

große 3

große 6

8

3. Bestimmen Sie die Akkorde nach Akkordart und Umkehrung:

A musical staff with a treble clef and a key signature of one flat (B-flat). It contains four chords: 1. G4, B-flat4, D5 (triad), 2. C4, E4, G4 (triad), 3. F4, A4, C5 (triad), 4. D4, F4, A4, C5 (quartet).

8

4. Notieren Sie folgende Akkorde:

- a) g-Moll Quartsextakkord
- b) As-Dur Sextakkord
- c) verminderter Dreiklang auf f (unterster Ton = f)
- d) Dominantseptakkord in der **Tonart e-Moll**

8

An empty musical staff with a treble clef and a key signature of one flat (B-flat), intended for the student to write the chords specified in the previous question.

5. Sie sehen den Anfang einer Melodie.

a) Bestimmen Sie die Tonart: \_\_\_\_\_

4



6. Sie sehen den Anfang einer Melodie. Bestimmen Sie:

a) die *Taktart*: \_\_\_\_\_

b) Ergänzen Sie an der richtigen Stelle die *Taktstriche* in der Partitur:

4



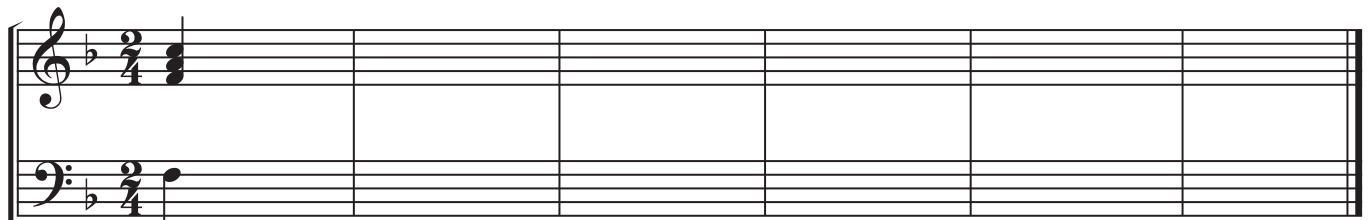
7. Ergänzen Sie den gegebenen Melodieanfang zu einer 8-taktigen Phrase.

10



8. Setzen Sie die vorgegebene Funktions- / Stufenreihe als vierstimmigen Akkordsatz aus:

12



T	Tp	D <sub>3</sub>	T <sub>3</sub>	Sp	D7	Tp	D <sub>3</sub> <sup>7</sup>	D <sup>4-3</sup>	T
I	vi	V <sup>6</sup>	I <sup>6</sup>	ii	V	vi	(V <sup>6</sup> <sub>5</sub> )	V <sup>4-3</sup>	I

-----  
 Testpunkte:..... Protokollpunkte:..... Unterschrift:.....